

Liebe Schülerinnen und Schüler, wir bitten Sie folgende Regeln während des Schulbetriebes zu beachten:



Tragen Sie eine
Mund-Nasen-
Maske



Halten Sie wo
möglich 1,5 Me-
ter Abstand



Vermeiden Sie
Berührungen



Niesen oder
husten Sie in die
Armbeuge oder
ein Taschentuch



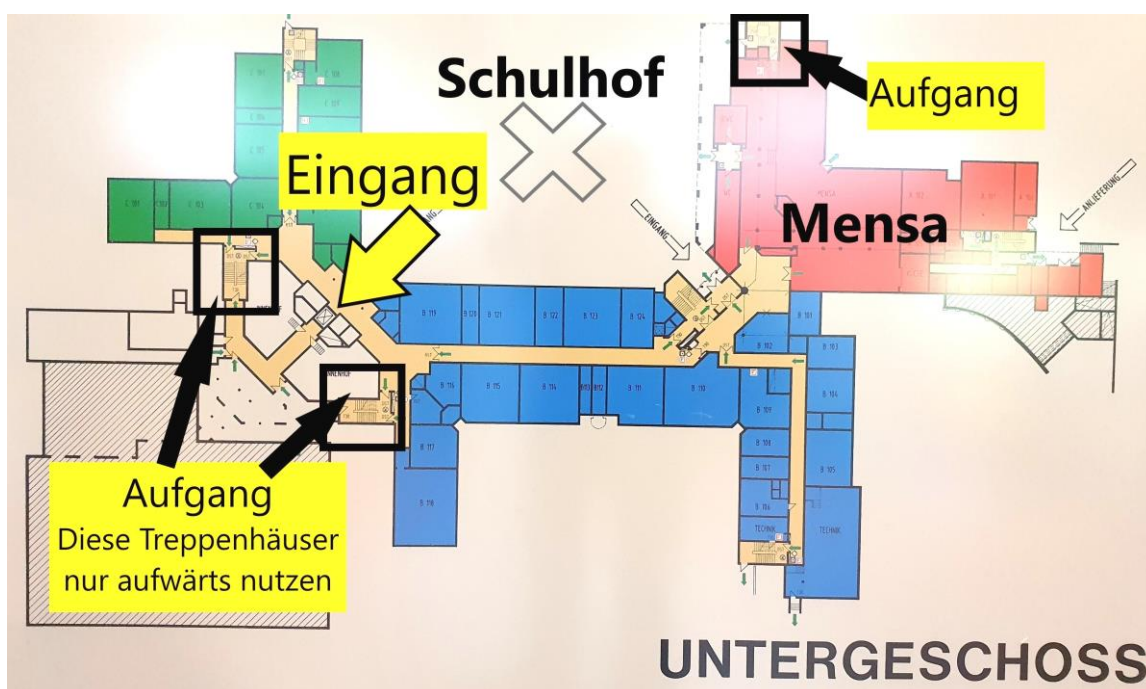
Halten Sie die
Hände vom Ge-
sicht fern



Waschen Sie
regelmäßig ihre
Hände mit Was-
ser und Seife

Zugang zum Schulgebäude

Der **Zugang** in das Schulgebäude ist ausschließlich über den **Schulhof** durch den markierten „**Eingang**“ im **Untergeschoss** möglich. Der **Aufgang** zu den oberen Geschossen erfolgt nur über die markierten Treppenhäuser. Bitte nutzen Sie die einzelnen Treppenhäuser nur in der gekennzeichneten Richtung („Nur Treppenaufgang“ bzw. „Nur Treppenabgang“.)

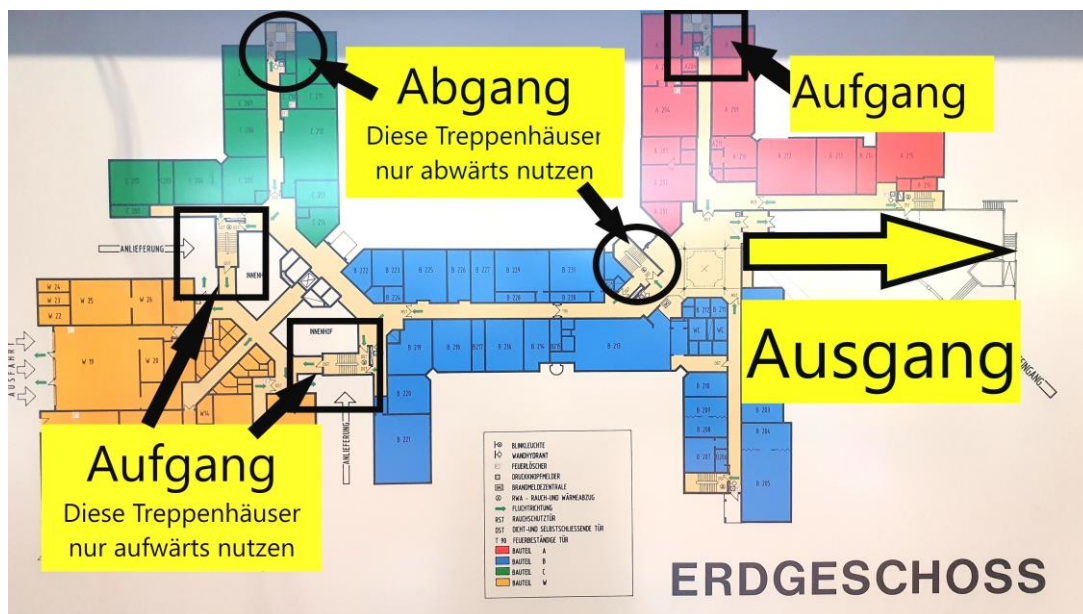


Verhalten im Schulgebäude

- Tragen sie in Fluren, Gängen, Treppenhäusern und Unterrichtsräumen immer einen Mund-Nasen-Schutz! Nur an ihrem Sitzplatz im Unterrichtsraum, dürfen sie ihren Mund-Nasen-Schutz abnehmen. Es wird empfohlen den Mund-Nasen-Schutz auch am Sitzplatz nicht abzunehmen.
- Im Unterrichtsraum gilt eine feste Sitzordnung.
- Halten sie, soweit möglich, einen Mindestabstand von 1,5 Meter ein!
- Gehen sie bitte auf dem kürzesten Weg zu ihrem Unterrichts- bzw. Prüfungsraum. Gleiches gilt beim Verlassen des Gebäudes. Beachten sie die „Treppenregelung“.
- Bitte unterlassen sie Rufen und Schreien.
- Halten sie sich nicht in den Fluren und Aufenthaltsbereichen auf.
- Gehen sie in den Fluren bitte auf der rechten Seite hintereinander. Rennen sie nicht.
- Beim Betreten des Unterrichtsraums waschen Sie sich bitte gründlich die Hände.
- Der Unterrichtsraum wird regelmäßig vollständig durchlüftet.
- Essen im Schulgebäude ist verboten!
- Bis auf weiteres können Schülerinnen und Schülern auch die WCs auf den allgemein zugänglichen Fluren der einzelnen Etagen nutzen.

Verlassen des Schulgebäudes

Das Verlassen des Gebäudes erfolgt zentral über den „Ausgang“ im Erdgeschoss.



Wichtig!

Bei einer Evakuierung des Gebäudes, z.B. im Brandfall, können sie alle Rettungswege zum Verlassen des Gebäudes nutzen.

Die oben beschriebenen Regeln zum Verlassen des Schulgebäudes und Verhalten in Fluren haben dann keine Gültigkeit.

Bitte begeben sie sich im Evakuierungsfall zügig, ohne zu rennen, zum Sammelpunkt auf dem Schulhof.